

QU'EST-CE QU'UNE TIQUE ?

La tique est un acarien qui vit dans les **forêts**, les **buis**, les **prairies** et les **parcs**.

Elle mesure environ 3 à 6mm (elle peut être presque invisible) et grossit lorsqu'elle est accrochée à un animal ou un être humain.

POURQUOI PIQUE-T-ELLE ?

La tique s'accroche sur la peau des êtres humains et des animaux et se nourrit de leur sang en l'aspirant par son rostre.

QU'EST-CE QUE LA MALADIE DE LYME ?

La tique peut être porteuse d'une bactérie et la transmettre à la personne qu'elle pique provoquant la maladie de Lyme. Cette maladie, appelée aussi la borréliose, n'est pas contagieuse. Elle peut occasionner des douleurs articulaires voire des paralysies des membres si elle n'est pas traitée.

QUAND FAUT-IL CONSULTER LE MÉDECIN ?

Il n'est nécessaire de consulter le médecin **que** si dans un délai allant jusqu'à **un mois** après une piqûre, vous voyez apparaître une **tache rouge et ronde** entourée d'un anneau de plus de **3 centimètres**. Parfois il peut seulement y avoir l'**anneau**.



(photo à taille réelle)

Si vous présentez une tache semblable à celle-ci-dessus il faut **impérativement** consulter votre médecin traitant, **même si elle finit par disparaître**.

Maison de Santé du Frêne Juin 2018

PIQÛRE DE TIQUE ET MALADIE DE LYME.

D'avril à novembre, dans les bois, les forêts, les prairies et les parcs, le risque de piqûre de tique est élevé.



La tique pouvant être porteuse de la maladie de Lyme, il est important de respecter quelques précautions.

QUELLES PRÉCAUTIONS PRENDRE POUR ÉVITER D'ATTRAPER LA MALADIE DE LYME?

Avant d'aller dans la nature

Mettre des vêtements adéquats :

Chapeau

Longues manches resserrées aux poignets.

Pantalon rentré dans les chaussettes.

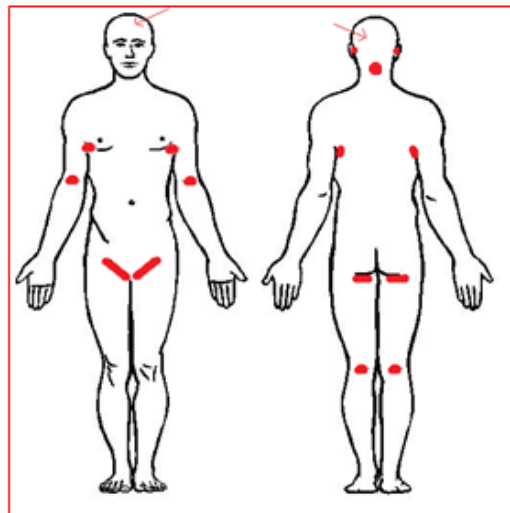


Après avoir été dans la nature

Inspecter votre peau et votre cuir chevelu afin de vérifier qu'une tique ne s'y est pas accrochée.



Attention à bien observer le crâne, derrière les oreilles, les aisselles, les plis des coudes, les parties génitales et les plis des genoux.

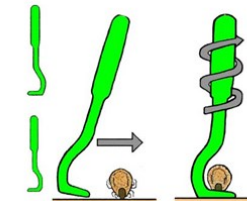


Vous avez été piqué ? PAS DE PANIQUE !

Retirer rapidement la tique limite le risque d'attraper la maladie de Lyme.

Pour ce faire il vous faudra un tire-tique (**pas de pince à épiler**) que vous trouverez en pharmacie. Pour la retirer :

- Ne **pas** mettre **de produit** avant (ni éther, ni désinfectant ni alcool).
- Saisir la tique à sa base, **tourner** et **tirer légèrement** jusqu'à ce qu'elle se décroche.



- **Désinfecter** à l'aide d'un antiseptique transparent.
- **Surveiller** le site de la piqûre.

Il reste « la tête » ?

Il s'agit en fait du rostre qui ne présente **pas de danger** et sera expulsé par la peau.

